

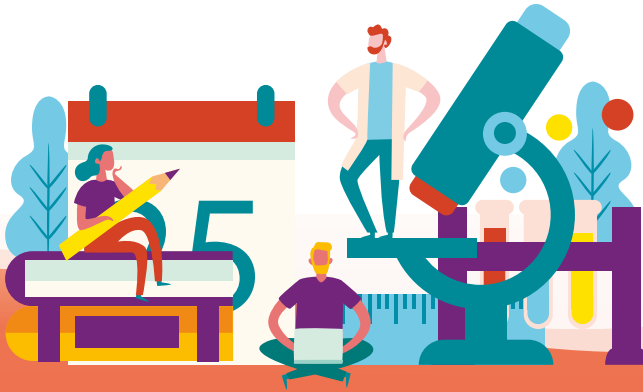
DU 6 SEPTEMBRE
AU 29 OCTOBRE 2021

CITÉ
INTERNATIONALE
UNIVERSITAIRE
DE PARIS



WELCOME DESKPARIS.FR

ACCUEIL MULTILINGUE DES ÉTUDIANTS
ET CHERCHEURS INTERNATIONAUX
Retrouvez toutes les informations
et faites vos démarches administratives
en un clic sur welcomedesparis.fr



Boîte mail dédiée



Accueil sur place ou en appel vidéo,
sur rendez-vous



EMI (tchatbot)



Live Chat



Sessions de Facebook Live



Welcome Desk Paris TV

#WELCOMEDESPARIS

PARIS

Région
île de France

LES SERVICES DU #WELCOMEDESKPARIS DE LA CITÉ INTERNATIONALE UNIVERSITAIRE DE PARIS



Crous

Les agents du Crous de Paris vous informent sur le logement étudiant, les bourses, la CVEC, les aides sociales, les allocations familiales, la couverture santé, la restauration universitaire, les cours de langues, le sport et la culture.

Présence numérique sur le portail acc&ss



Titre de séjour

Les agents de la Préfecture de Police de Paris à la Cité internationale (le CRECI) vous accueillent, vous informent, et vous orientent, et traitent sur rendez-vous vos demandes :

- Pour un premier titre de séjour (mineurs scolarisés, titulaires d'un visa concours et chercheurs résidents à Paris).
- Pour un renouvellement de titre de séjour (les résidents de la Cité internationale sont accueillis sur rendez-vous délivré par acc&ss).

Présence sur site sur rdv pour les résidents de la Cité sollicitant une APS/carte RECE

Présence numérique sur le portail acc&ss : toutes vos démarches dématérialisées



Allocation logement

L'équipe de la Caisse d'Allocations Familiales (CAF) de Paris vous aide à remplir votre demande d'aide au logement en ligne.

Présence sur site sur rdv : Du lundi au vendredi de 9h à 17h

Présence numérique sur le portail acc&ss



Emploi

Etudiants en cours de cursus universitaire, un conseiller Pôle Emploi vous propose sur place une aide et un suivi personnalisé dans le cadre de vos recherches de jobs, de stages (CV, préparation entretien...) et des conseils dans vos démarches auprès du Pôle Emploi (informations, inscriptions , Emploi Store)

Présence sur site sur rdv : Les mardis de 9h à 17h

Présence numérique sur le portail acc&ss

Etudiants en fin de parcours universitaire souhaitant préparer votre entrée dans la vie professionnelle, un conseiller APEC vous propose une aide et un suivi personnalisé en ligne ainsi que web ateliers destinés à vous orienter et conseiller dans vos démarches.

Présence numérique sur le portail acc&ss



Réglementation logement

Un conseiller juriste de l'Agence Départementale d'information sur le logement (ADIL 75) vous renseigne sur vos droits et obligations liés à votre contrat de location, de l'entrée à la sortie du logement

Présence numérique sur le portail acc&ss



Assurance maladie

Des conseillers de l'Assurance Maladie (CPAM) de Paris vous informent sur vos droits à la Protection Maladie Universelle (affiliation à l'Assurance maladie, remboursements, médecin traitant, carte vitale, CMUC, préventions...).

Présence sur site sur rdv : Les lundis et mercredis de 9h à 17h

Présence numérique sur le portail acc&ss



Posez toutes vos questions au service acc&ss, l'expert de la mobilité internationale !



Information et accompagnement

L'équipe acc&ss de la Cité internationale universitaire de Paris et des étudiants internationaux multilingues vous renseignent sur diverses thématiques liées à la mobilité internationale et vous aident à réaliser vos démarches administratives dématérialisées.

Présence sur site sur rdv : Du lundi au vendredi de 9h à 17h

Présence numérique sur le portail acc&ss



Portail numérique acc&ss

Il vous permet de trouver des informations liées à la mobilité internationale et de prendre rendez-vous avec les partenaires et l'équipe acc&ss de la Cité internationale.

Adresse : <https://access.ciup.fr/>



EMI (tchatbot)

l'Éclaireur de votre Mobilité Internationale, vous guide et vous renseigne pendant les heures de fermeture du Welcome Desk Paris »



Et tout au long de l'année

Vous êtes étudiants, doctorants ou chercheurs, le service acc&ss est là pour vous !

Français et internationaux, résidant ou non à la Cité internationale universitaire de Paris, nous vous informons et vous accompagnons depuis la préparation de votre séjour et tout au long de celui-ci en Île-de-France sur de nombreux sujets : aide à la recherche de logement, démarches administratives, réglementation du travail, recherche d'un emploi, pratique du français, séjour en famille, activités culturelles....

Présence sur site sur rdv : Du lundi au vendredi de 9h à 17h

LES SOLUTIONS DE CONTACT

vous permettant de trouver des informations liées à la mobilité internationale et de prendre rendez-vous avec les partenaires et l'équipe acc&ss de la Cité internationale



Boîte mail dédiée



Accueil sur place ou en appel vidéo, sur rendez-vous



EMI (tchatbot)



Live Chat



Sessions de Facebook Live



Welcome Desk Paris TV



#WELCOMEDESKPARIS